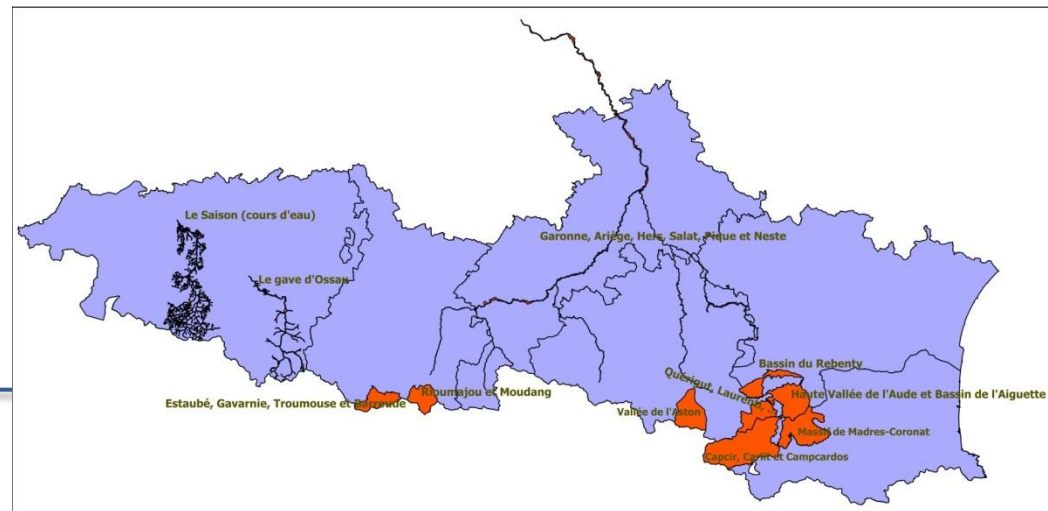




► *LIFE+ Desman*

- Objectif : **Conservation du Desman des Pyrénées et de ses habitats dans les Pyrénées françaises**
- Durée : **6 ans** (juin 2014 -> mai 2020)
- Budget : **2,67 millions d'euros** dont **50% de la CE**
- Départements : **6 départements pyrénéens français**
- Nombre de sites Natura 2000 : **11**
- Nombre d'actions : **29**
- Nombre de partenaires : **7**
- Nombre de financeurs : **11**



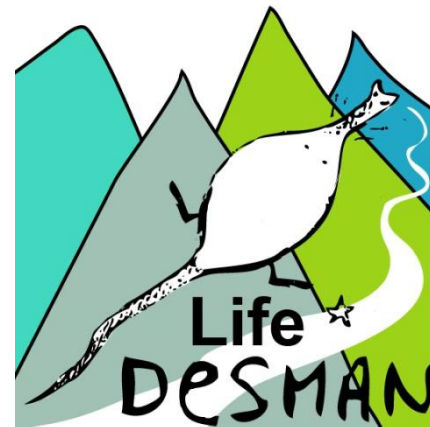


Projet LIFE+ DESMAN :

LIFE13NAT/FR/000092

Actualisation de la répartition et du statut français du Desman des Pyrénées

Frédéric BLANC, Mélanie NEMOZ & Anaïs CHARBONNEL
Madrid, 28-29 novembre 2017 LIFE + DESMANIA

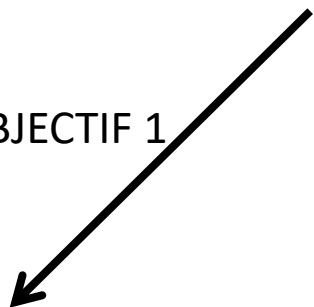




► Objectifs

Actualisation de la carte de répartition

OBJECTIF 1

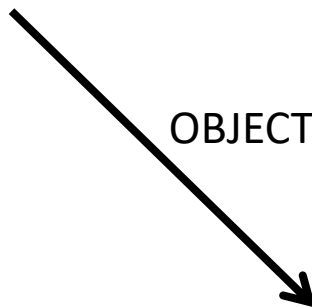


Evaluer la
régression de l'aire
de l'espèce



Actualiser statut UICN

OBJECTIF 2

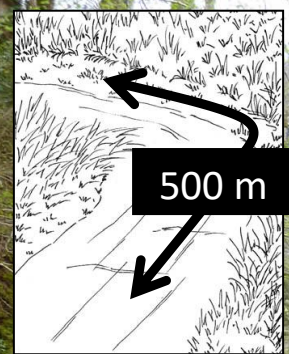
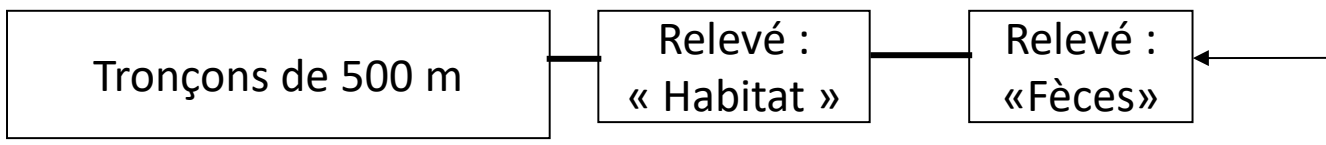


Construire un
outil d'alerte
pour les
services instructeurs

► Méthode

Recherche de fèces

Validation
génétique
DESMAN

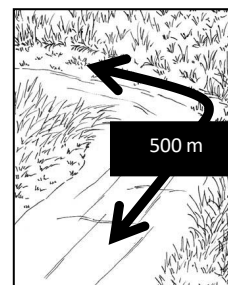


OBJ 1 : EVALUER RÉGRESSION



► *Méthode*

1340 tronçons



Approche historique comparative :

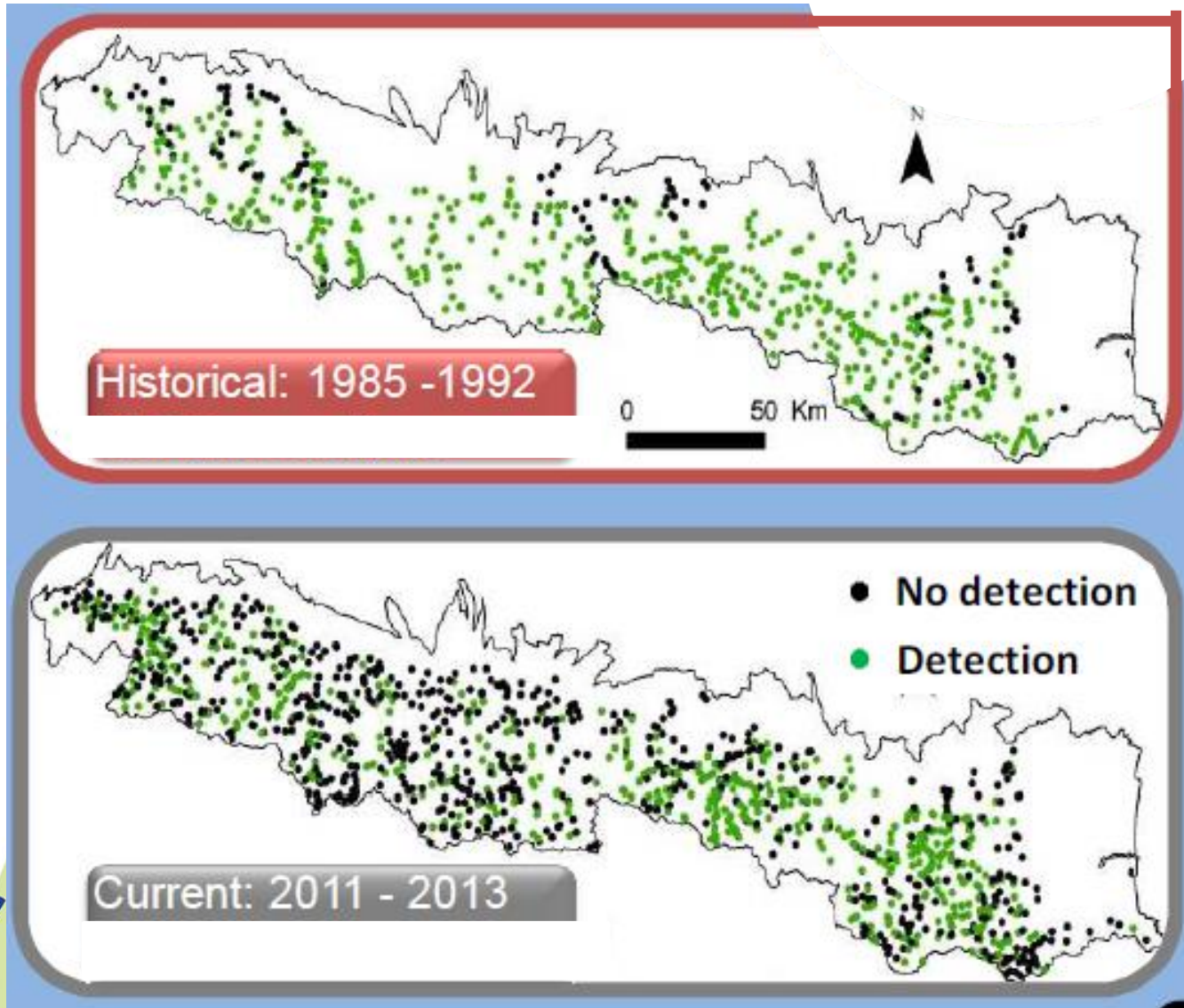
640 tronçons effectués par Alain Bertrand sur l'ensemble de la chaîne entre 1985 et 1992

Approche aléatoire stratifiée :

700 tronçons aléatoires
Approche par échantillonnage répartis spatialement de façon aléatoire mais équilibré proposé par la méthode de « Generalisation Random Tessellation Stratified (Stevens, D. L., Jr., and A. R. Olsen. 2004).

Période de collecte des données : juillet 2011 → décembre 2013

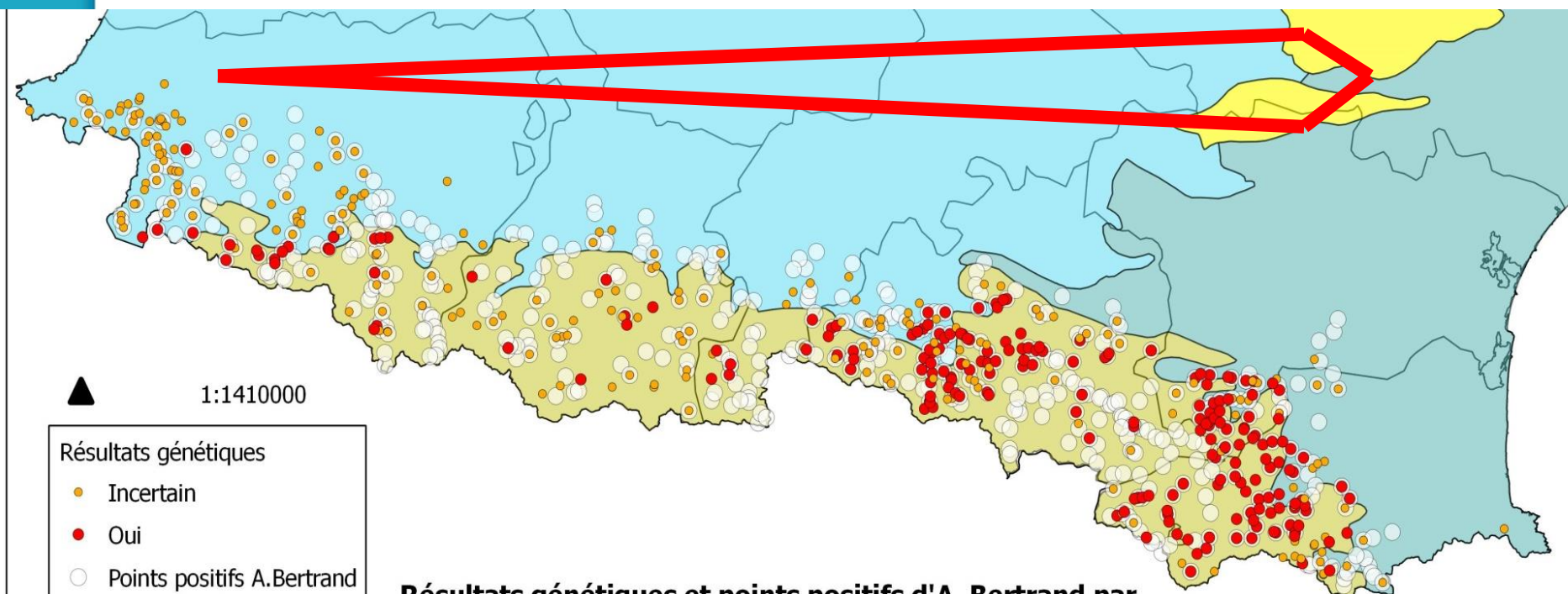
► Résultats



⇒ Forte **régression** de son aire de répartition

► Résultats

⇒ Fort gradient de répartition Ouest - Est



- ▲ 1:1410000
- Résultats génétiques
- Incertain
 - Oui
 - Points positifs A. Bertrand
- régions biogéographiques
- alpin
 - atlantique
 - continental
 - méditerranéen
 - Limites départementales

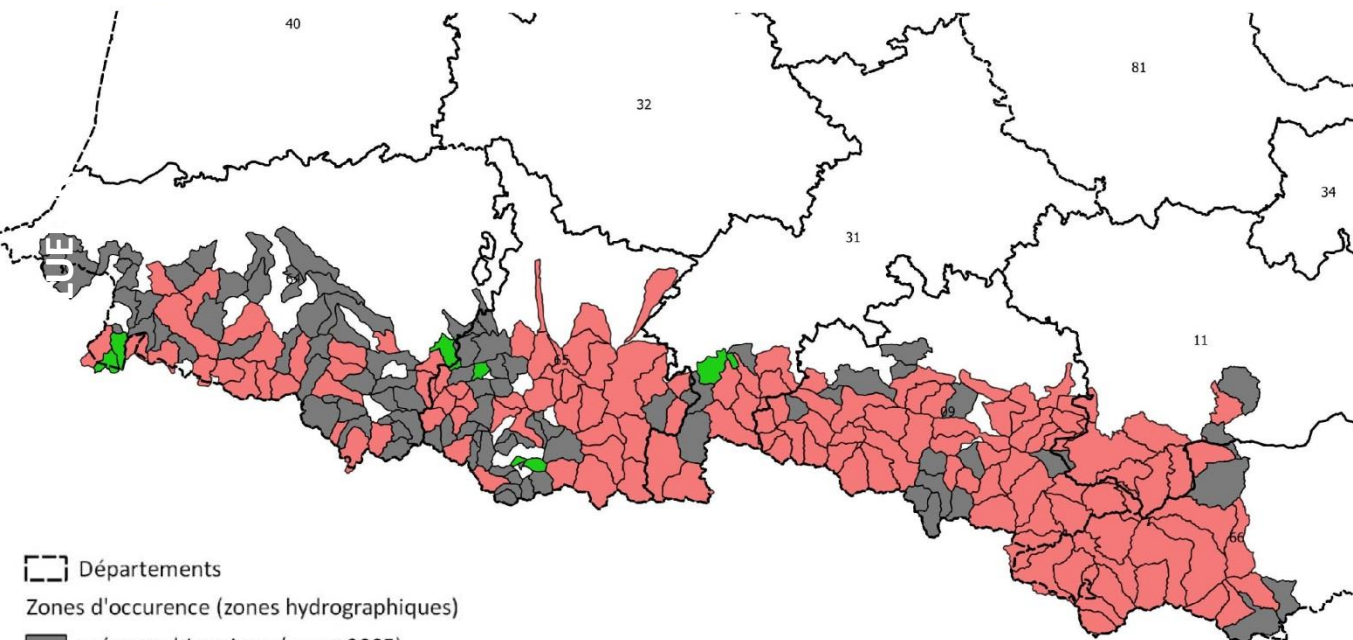
Résultats génétiques et points positifs d'A. Bertrand par régions biogéographiques

► Statut UICN France

Near Threatened → **VULNERABLE (2017)**

Conservatoire
d'espaces naturels
Midi-Pyrénées

Zone d'occurrence (EOO) du Desman des Pyrénées (*Galemys pyrenaicus*)
sur la base des zones hydrographiques



☐ Départements

Zones d'occurrence (zones hydrographiques)

■ présence historique (avant 2005)

■ présence récente (depuis 2005)

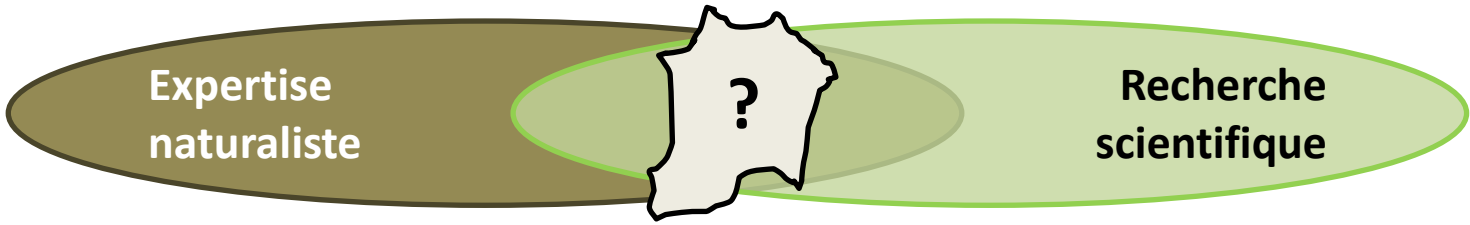
■ présence continue (avant et après 2005)

Avant 2005 : 224 zones hydrographiques présentent à minima une donnée de Desman < 2005. La surface totale de ces zones atteint 13 398 km². **Aire d'occupation 789 km²**

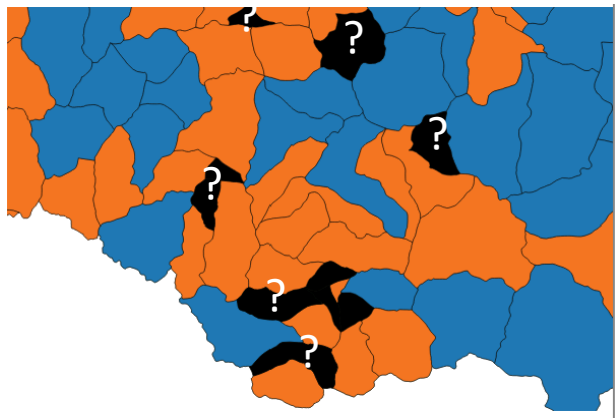
A partir de 2005 : 139 zones hydrographiques présentent à minima une donnée de Desman ≥ 2005. La surface totale de ces zones atteint 9 443 km². **Aire d'occupation 581 km²**



► Outil d'alerte cartographique

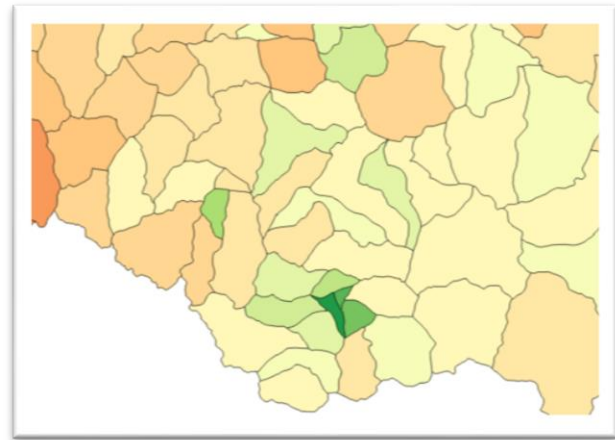


Données de détection/non détection

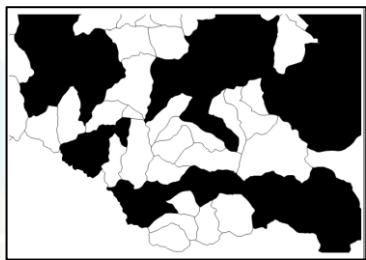


- Non détection
- Détection
- Absence de données

Favorabilité d'habitat modélisée



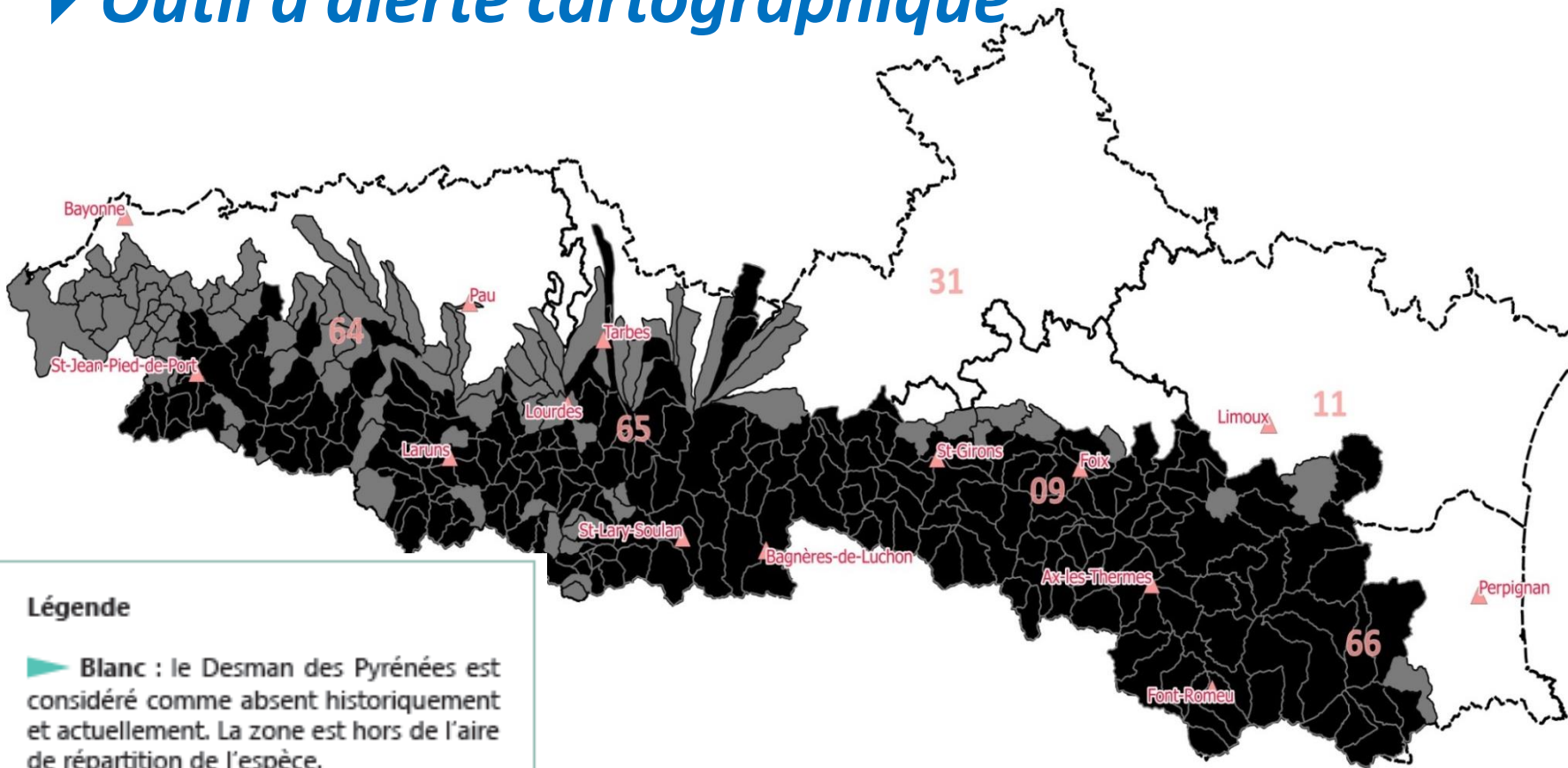
- Favorabilité d'habitat
- 1 (forte)
 - 0 (faible)



Carte binaire (0/1)

OBJ 2 : OUTIL D'ALERTE

► Outil d'alerte cartographique



Légende

- ▶ Blanc : le Desman des Pyrénées est considéré comme absent historiquement et actuellement. La zone est hors de l'aire de répartition de l'espèce.
- ▶ Gris : le Desman des Pyrénées est considéré comme présent historiquement. La présence actuelle du Desman est potentielle.
- ▶ Noir : le Desman des Pyrénées est considéré comme présent actuellement.



Zone hydrographique

----- Limite départementale

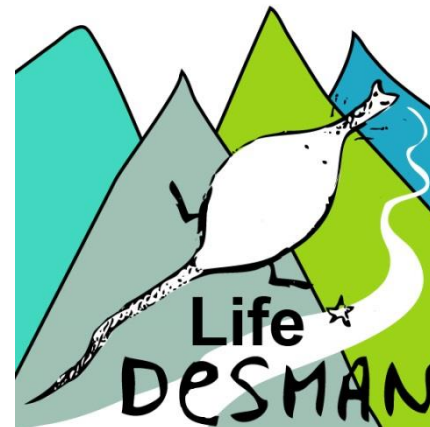


Projet LIFE+ DESMAN :

LIFE13NAT/FR/000092

Principales actions concrètes de gestion en faveur du Desman des Pyrénées

Frédéric BLANC, Melody LIM, Mélanie NEMOZ & Emile PONCET
Madrid, 28-29 novembre 2017 LIFE + DESMANIA





► *Actions présentées*

◆ Construire des **outils** pour améliorer la prise en compte du Desman lors de travaux en rivière



◆ Mettre en place des **mesures expérimentales** en faveur des habitats du Desman



◆ Poursuivre l'**acquisition de connaissances**



► *Actions présentées*

◆ Construire des **outils pour améliorer la prise en compte du Desman lors de travaux en rivière**

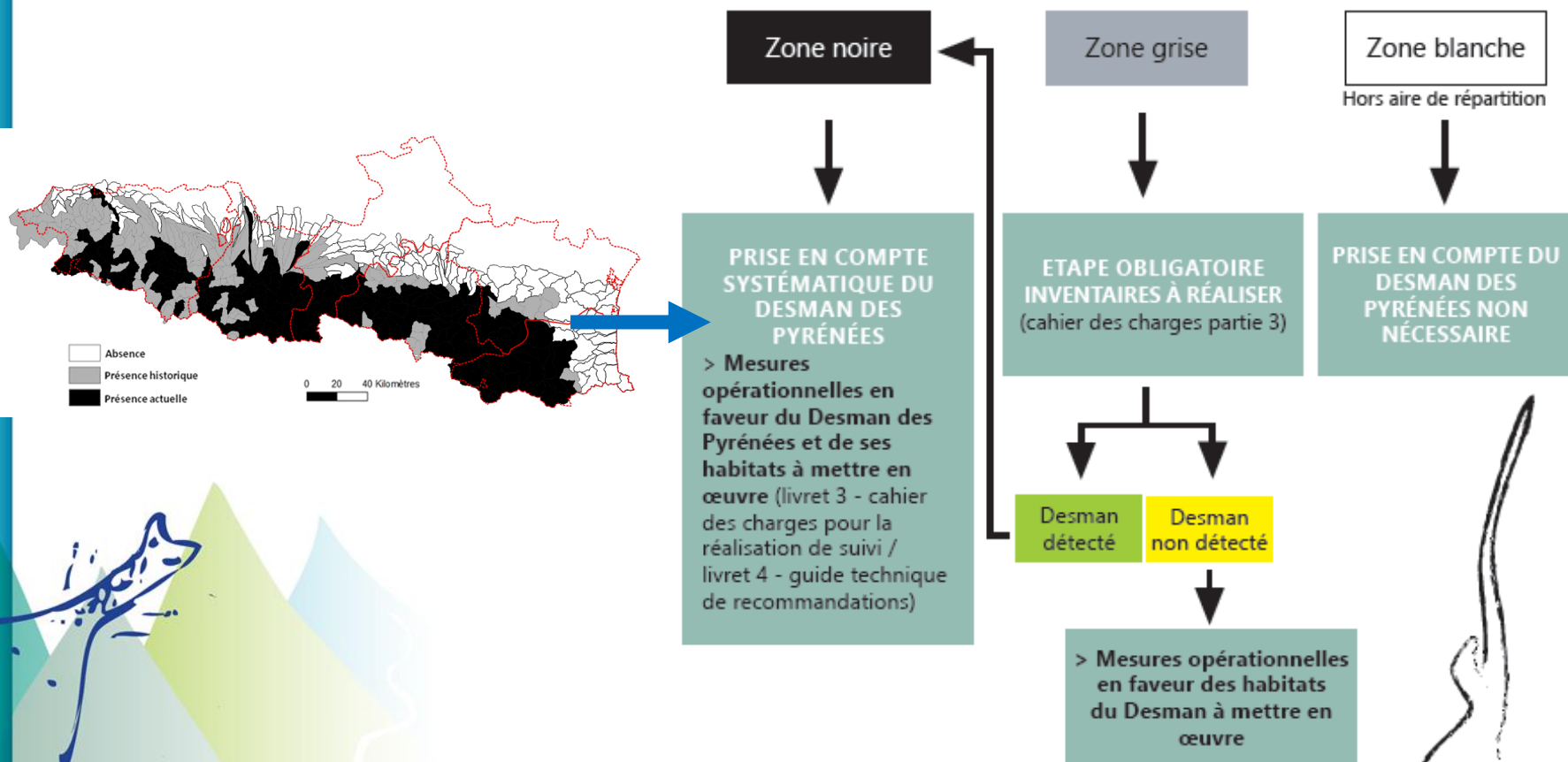


◆ Mettre en place des **mesures expérimentales en faveur des habitats du Desman**

Poursuivre l'acquisition de connaissances

► Construire des outils pour améliorer la prise en compte du Desman lors de travaux en rivière

- Création d'un outil cartographique d'alerte



► *Construire des outils pour améliorer la prise en compte du Desman lors de travaux en rivière*

- Création d'un outil cartographique d'alerte
- Validation d'un protocole d'inventaire standardisé + formations à destination des bureaux d'études

⇒ Livrets 1 et 2



- Diffusion d'une note de cadrage par la DREAL

- Livret 3 en cours : formulation de recommandations concrètes



► *Actions présentées*

◆ Construire des outils pour améliorer la prise en compte du Desman lors de travaux en rivière



◆ Mettre en place des **mesures expérimentales** en faveur des habitats du Desman

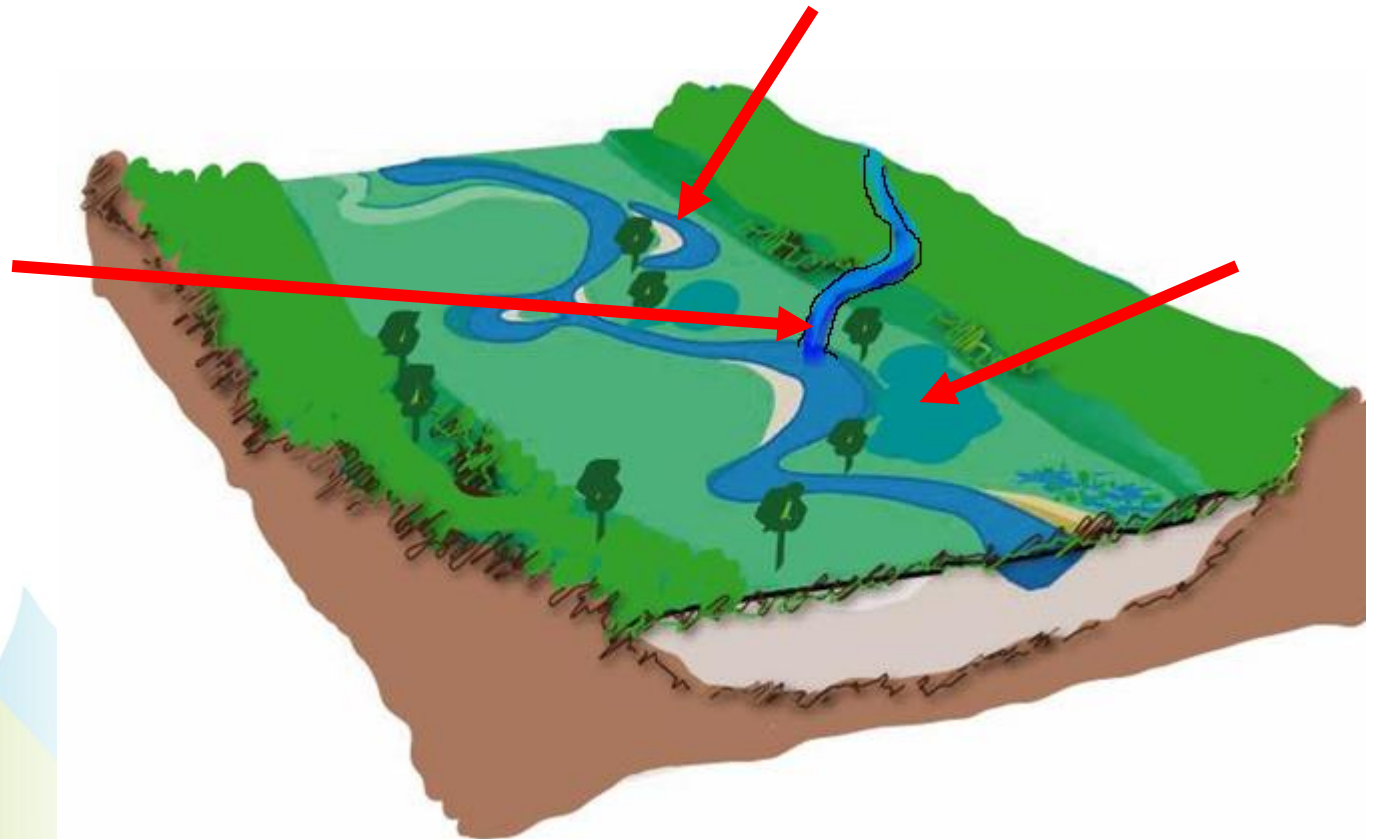


Poursuivre l'acquisition de connaissances



► *Mettre en place des mesures expérimentales en faveur des habitats du Desman*

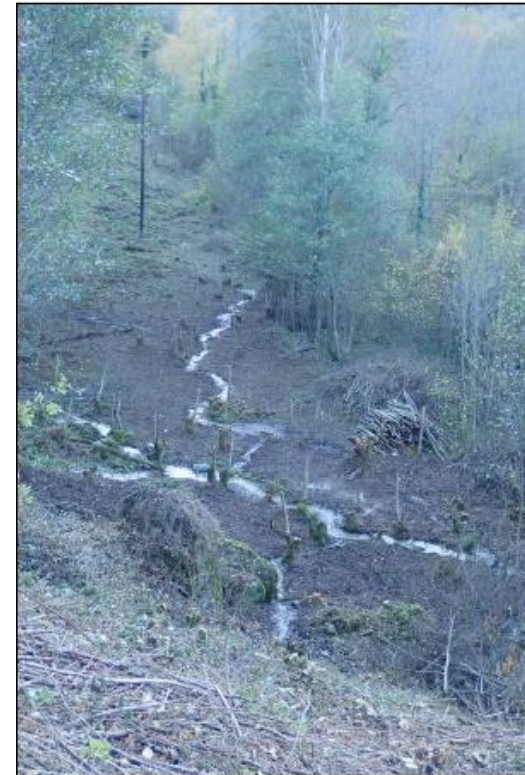
- Préservation des zones refuges (affluents, zones humides, chenaux de crues, anciens méandres...)



► *Mettre en place des mesures expérimentales en faveur des habitats du Desman*



- *Diversification d'un affluent canalisé (béton)*



- *Réouverture d'une zone humide + recentrage des écoulements*



► *Mettre en place des mesures expérimentales en faveur des habitats du Desman*

- Gîtes artificiels expérimentaux :



► *Mettre en place des mesures expérimentales en faveur des habitats du Desman*

- Gîtes artificiels expérimentaux :



► *Mettre en place des mesures expérimentales en faveur des habitats du Desman*

- Travaux de diversification du lit mineur :



Micro-seuils

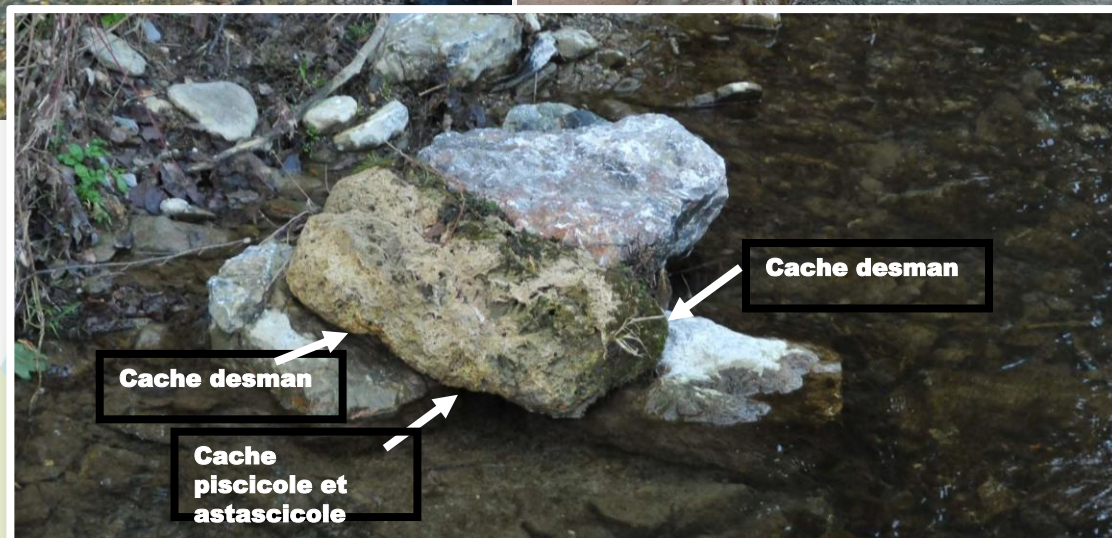


Épis déflecteurs



► *Mettre en place des mesures expérimentales en faveur des habitats du Desman*

- Travaux de diversification du lit mineur :





► *Actions présentées*

◆ Construire des outils pour améliorer la prise en compte du Desman lors de travaux en rivière

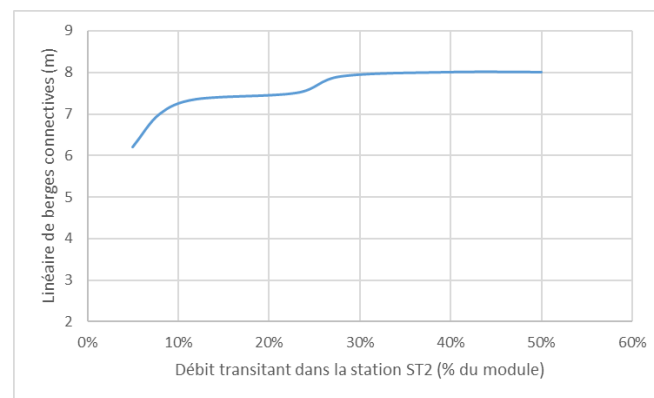
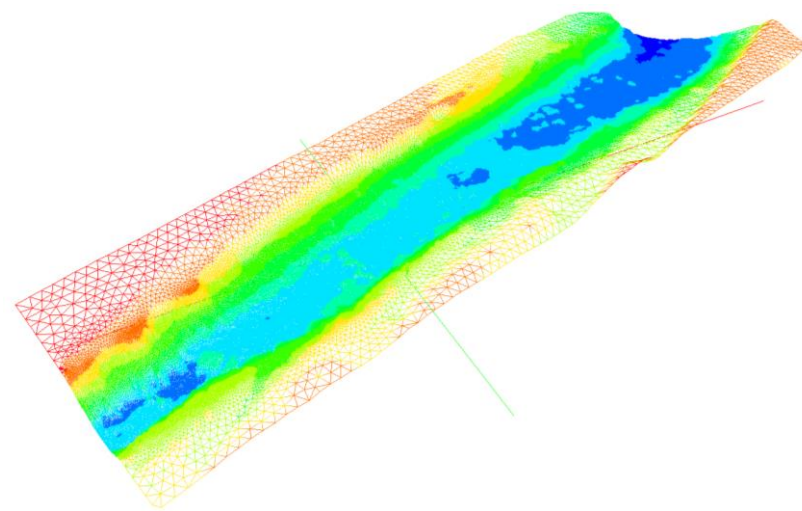
◆ Mettre en place des mesures expérimentales en faveur des habitats du Desman

◆ **Poursuivre l'acquisition de connaissances**



► Poursuivre l'acquisition de connaissances

- Etude de l'impact des débits sur le Desman et la qualité de ses habitats (analyse des résultats en cours)



Evolution du linéaire de berges végétalisées connectives avec la ligne d'eau en fonction des différents débits étudiés.

Le Projet LIFE+ Desman est porté par le Conservatoire d'Espaces Naturels de Midi-Pyrénées, en partenariat avec :

- Bénéficiaires associés :



- Partenaires techniques :



Il est soutenu financièrement par la Commission Européenne (fonds LIFE+ Nature) et :

