

Innovación tecnológica y aplicación de las TIC en el marco del proyecto Life+Desmania

V Seminario Técnico
23 de noviembre de 2017
Valencia de Don Juan
Rocío Gallego García
Coordinadora Técnico Life+Desmania
rocio.gallego@cesefor.com

Socios

--	--	--	--	--	--	--	--	--

Administraciones colaboradoras

--	--	--	--	--	--	--

Cofinanciadores

ardenal



INNOVACIÓN TECNOLÓGICA Y USO DE LAS TIC

Formulario
muestreros desmán
ibérico en la web

Sensores, App y
web para el
control, gestión y
erradicación del
visón americano



Muestreos desmán ibérico

Programa de conservación y recuperación de *Galemys pyrenaicus* y su hábitat en Castilla y León y Extremadura
Formulario de análisis poblacional y del hábitat del *Galemys pyrenaicus* en Castilla León y Extremadura

Descripción del muestreo

Cod:

Fecha: Horario: Tipo de muestreo:

Provincia: Municipio: Localidad:

Sección Territorial: Comarca: Observador:

Cuenca: Subcuenca: Curso:

Paraje: Longitud tramo: Hito:

X UTM comienzo: Y UTM comienzo: Altitud comienzo:

X UTM final: Y UTM final: Altitud final:

Observaciones:

Usos antrópicos

Cod estación: Id:

Detracciones:

Detracciones observaciones:

Foto detracciones:

Canalizaciones: Tipo canalizaciones: Foto canalizaciones:

Minicentrales:

Mini CH Observaciones:

Núcleos urbanos: Núcleos depuración:

Usos e incidencias: Foto de incidencias:

Análisis poblacional y del hábitat del *Galemys pyrenaicus* en Castilla León y Extremadura Página 1



Trasvase a
la web

Título *

Indicar nombre del proyecto. Ej: Desmania

Título *

Código Estación *

Indica el código de muestreo para la estación de muestreo:
Gp/provincia/comarca/nº de estación de muestreo
Ej: Gp/CC/G/1
Gp: galemys pyrenaicus
CC: Cáceres
G: Gata
T: nº de estación de muestreo

Descripción **Usos antrópicos** **Parámetros hidromorfológicos** **Vegetación** **Fauna** **Indicios** **Notas**

Datos Generales

Fecha y Hora

Date	Hora
<input type="text" value="22/11/2017"/>	<input type="text" value="13:45"/>
Ej.: 22/11/2017	Ej.: 13:45

Tipo de muestreo

Indicar si es de recogida de indicios, trampeo, etc.

Comunidad Autónoma
- Ninguno -
Seleccione la comunidad a la que pertenece el muestreo.

Provincia/Municipio

“Programa para la recuperación y conservación del desmán ibérico (*Galemys pyrenaicus*) y su hábitat en Castilla y León y Extremadura



Formulario

web

Exportaciones
conjunto
Excel

ANCHURA	Nº Estaciones	TOTAL TRAMOS		% s/TOTAL	
		Si	No	% presencia Galemys pyrenaicus	% no detectado Galemys pyrenaicus
0 - 1 m	23	2	21	1,64	4,11
1 - 5 m	438	98	340	80,33	66,54
5 - 10 m	132	20	112	16,39	21,92
> 10 m	40	2	38	1,64	7,44
Media			4,92		

DETRACCIONES	Nº Estaciones	TOTAL TRAMOS		% s/TOTAL	
		Si	No	% presencia Galemys pyrenaicus	% no detectado Galemys pyrenaicus
Si	177	33	144	25,38	25,53
No	517	97	420	74,62	74,47

Sensores, APP y web en control, gestión y erradicación del visón americano

SENSOR EN PLATAFORMAS



APP



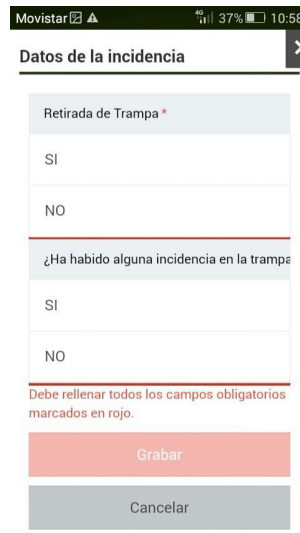
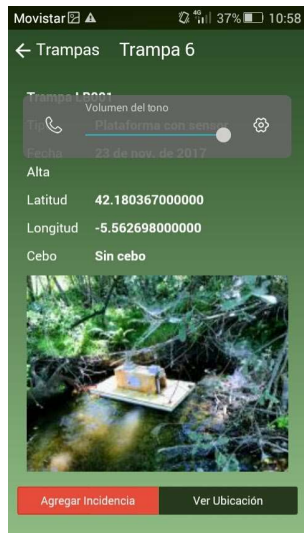
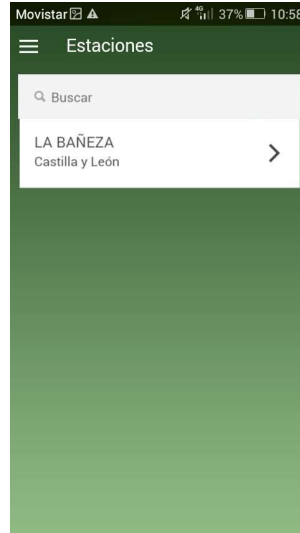
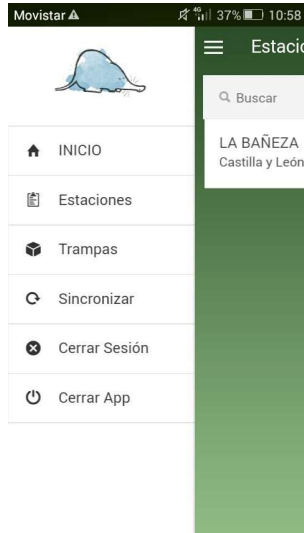
WEB



<http://www.siscei.es/>



APP



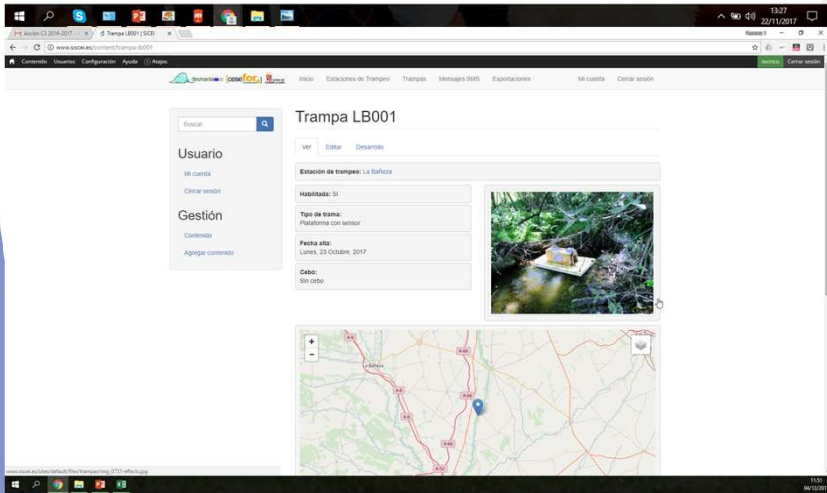
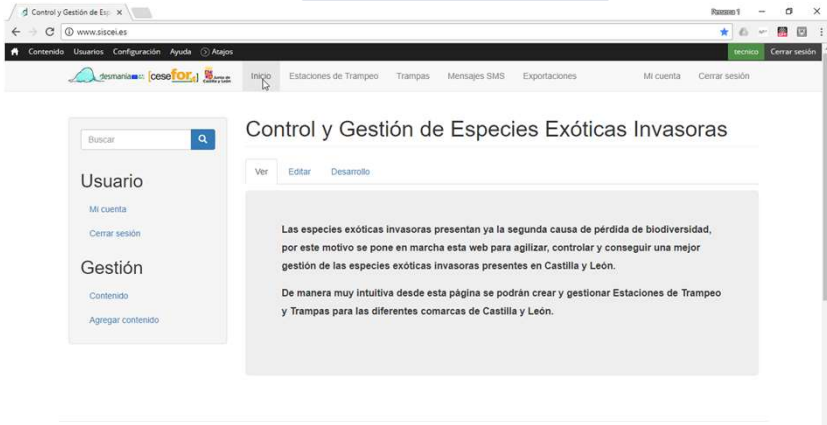
Toma de datos con posibilidad de offline



Volcar a la web

WEB

Exportaciones en formato Excel



Datos actualizados a tiempo real

